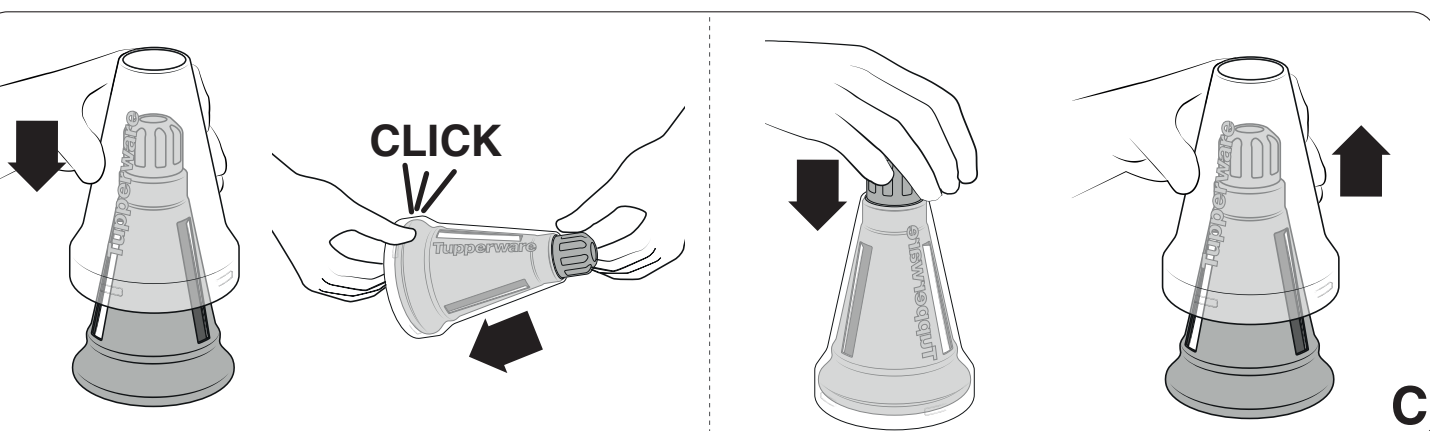
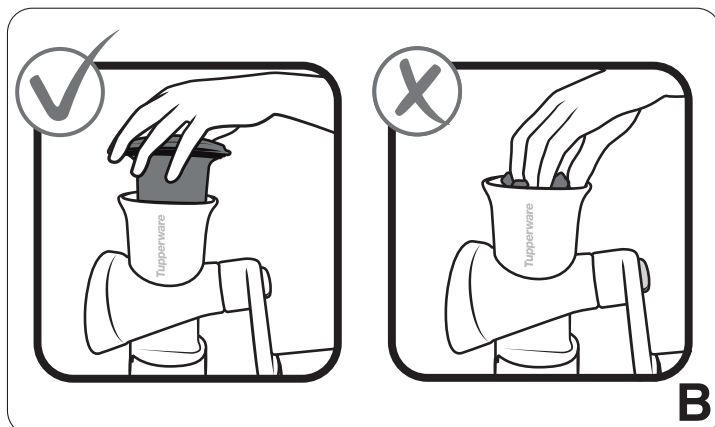
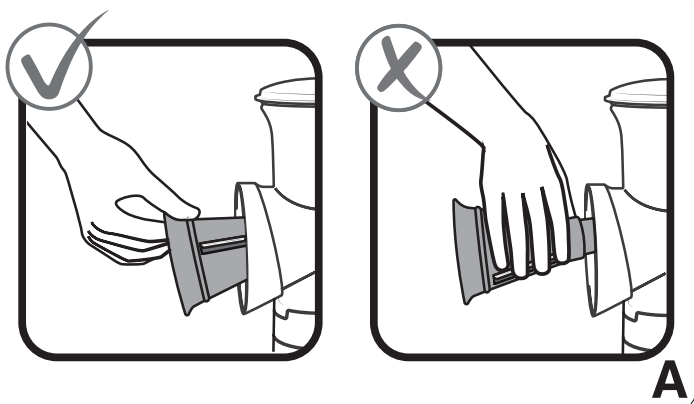


# FusionMaster Ice Shaver





Lietojot FusionMaster ledus rīvi smalcināšanai, lūdzam ievērot nepieciešamos drošības pasākumus. Brīdinājums! Nepieskarieties ar pirkstiem asmeņiem, jo tie ir ļoti asi. Saliekot vai izjaucot ledus rīvi, turiet to aiz malas (skat. A zīm.). Vienmēr glabājiet bērniem nepieejamā vietā. Vienmēr pārbaudiet, vai ledus rīve ir stingri nostiprināta piltuvē. Ledus gabaliņu stumšanai vienmēr izmantojiet stampu (skat. B zīm.). Izmantojiet ledus rīvi regulāras formas un aromatizētu ledus gabaliņu smalcināšanai. Vienmēr uzlieciet ledus rīvei aizsargapvalku uzglabāšanas laikā vai, kad to nelietojat (skat. C zīm.).